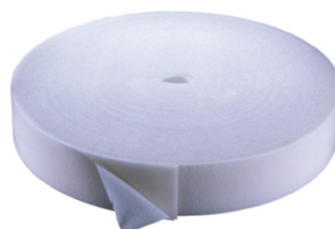


SCHEDA TECNICA

CORNICE PERIMETRALE

polietilene a celle chiuse

Cornice perimetrale in polietilene a celle chiuse, leggero ed impermeabile, non decomponibile, inattaccabile da muffe, elevata resistenza alle aggressioni chimiche e alle reazioni alcaline dei manufatti cementizi inalterabile nel tempo. Da posizionare subito il perimetro dei locali. L'altezza della cornice deve essere superiore al pacchetto radiante finito. Non contiene CFC (freon).



CARATTERISTICHE TECNICHE

Tipologia cornice perimetrale adesiva in rotolo		
Altezza banda	mm	150
Lunghezza rotolo	m	50
Spessore	mm	8
Densità	Kg/m ³	23-25
Bandella trasparente di protezione	mm	100
Coefficiente di conduttività	UNI-EN	12667
Sollecitazione a compressione al 10% di deformazione UNI-EN 186	KPa	13,002
Temperatura d'impiego	°C	-10 / +70
Resistenza all'ozono		ottima
Resistenza alle muffe e agli insetti		ottima
Resistenza alle deformazioni		ottima